

associação **CEDROS**

Projecto de Requalificação

[1] Introdução	5
[2] Contexto	6
2.1_ Levantamento fotografico do PAVILHÃO CEDIDO	8
2.2_ INTERVENÇÃO PREVISTA	15
[3] ESTIMATIVA DE CUSTOS	21

[1] Introdução

A CEDROS, que apresentamos em documento anexo, tem como necessidade imediata a recuperação do edifício cedido pelo Centro Hospitalar Psiquiátrico de Lisboa.

No documento referido está expressa a finalidade essencial da CEDROS ou seja a divulgação, o estudo e reabilitação da Obra de João dos Santos, criador da moderna Saúde Mental Infantil e grande impulsionador da nova Psiquiatria Infantil em Portugal. Psiquiatra, Psicanalista e Pedagogo deixou uma obra escrita e concretizada na criação de muitos serviços de apoio às crianças e suas famílias.

[2]Contexto

Objectivos da CEDROS

- _Criação e manutenção da Biblioteca João dos Santos;
- _Divulgação e Formação;
- _Criação do Núcleo de Educação Terapêutica de Artes e Ofícios.

População a que se destina: crianças e adolescentes da zona e todos os profissionais interessados das áreas da Educação, Saúde e Assistência Social.

Parcerias com Escolas, Centros de Saúde, Faculdades e outras instituições de Ensino Superior nas áreas da Saúde, Educação, Assistência Social, Arte e Cultura.

O pavilhão cedido necessita de obras de fundo além de adaptações de espaço para as actividades a realizar. A sua recuperação é indispensável para que todos os objectivos definidos se possam concretizar.



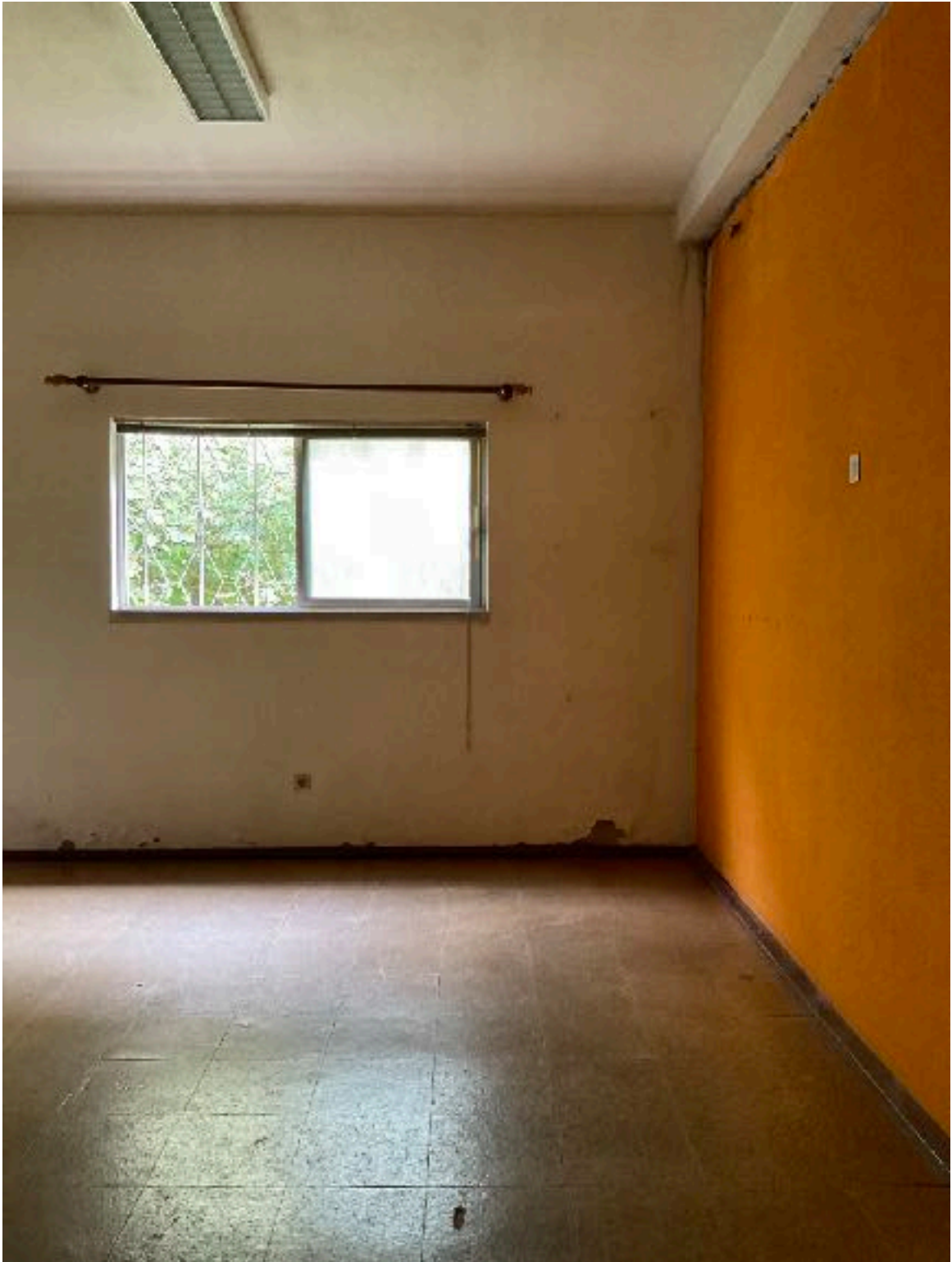
PAVILHÃO
CEDIDO

2.1_Levantamento fotografico do PAVILHÃO CEDIDO

Apresentamos fotografias que elucidam o estado actual do edifício e comprovam a necessidade absoluta de ser recuperado.













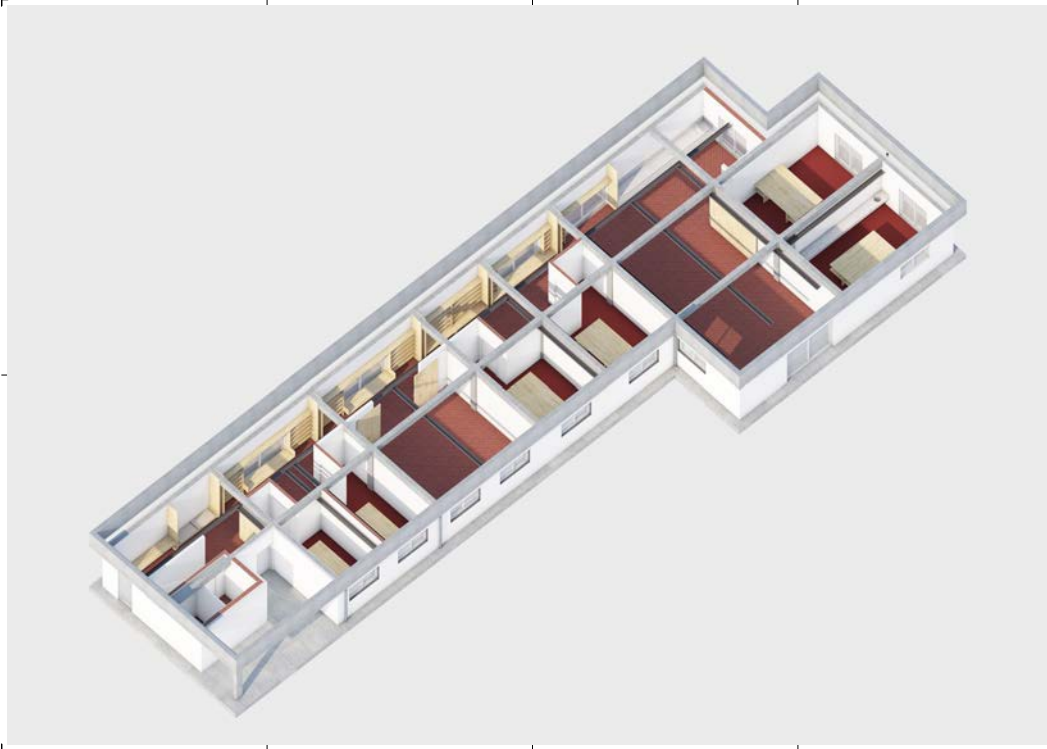


2.2_INTERVENÇÃO PREVISTA

A intervenção prevista permitirá dispormos de dois gabinetes para atendimento de crianças e famílias, uma sala grande de dimensão adequada a actividades de grupo (psicomotricidade, dança, musicoterapia, teatro, cinema); este espaço polivalente servirá, quando necessário, como auditório para colóquios e reuniões de formação.

Contaremos ainda com um atelier de artes plásticas e gráficas, oficinas de carpintaria, costura, tapeçaria, culinária (cozinha/copa) e laboratório de ciências da natureza e matemática; uma biblioteca com espaço para consulta e estudo dos técnicos e o Clube de Leitura para as crianças.

No espaço circundante do pavilhão terão lugar as actividades de jardinagem e horticultura.



INÉS LOBO

PROYECTO: 01248_PL_PD_A.02.1

PROYECTANTE: INÉS LOBO

FECHA: 08-01-2025

ESCALA: 1:100

PROYECTO: 01248_PL_PD_A.02.1

PROYECTANTE: INÉS LOBO

FECHA: 08-01-2025

ESCALA: 1:100



INÉS LOBO

PROYECTO: 01248_PL_PD_A.02.2

PROYECTANTE: INÉS LOBO

FECHA: 08-01-2025

ESCALA: 1:100

PROYECTO: 01248_PL_PD_A.02.2

PROYECTANTE: INÉS LOBO

FECHA: 08-01-2025

ESCALA: 1:100



INÉS LOBO
ARQUITECTURA

PROYECTO	01248
PROYECTANTE	Inés María Lobo
FECHA	08-01-2024
ESCALA	1:50 10

01248_PL_PD_A.02.5



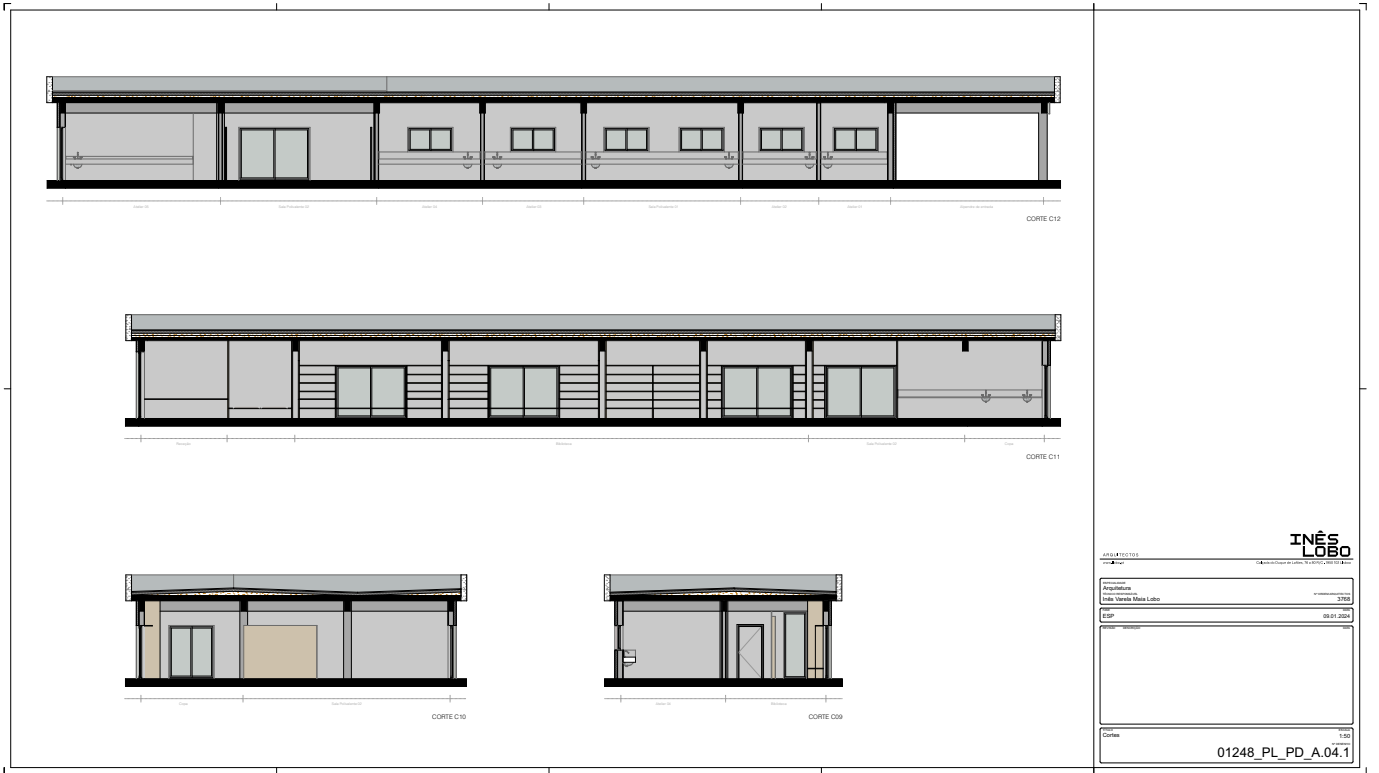
INÉS LOBO
ARQUITECTURA

PROYECTO	01248
PROYECTANTE	Inés María Lobo
FECHA	08-01-2024
ESCALA	1:50 10

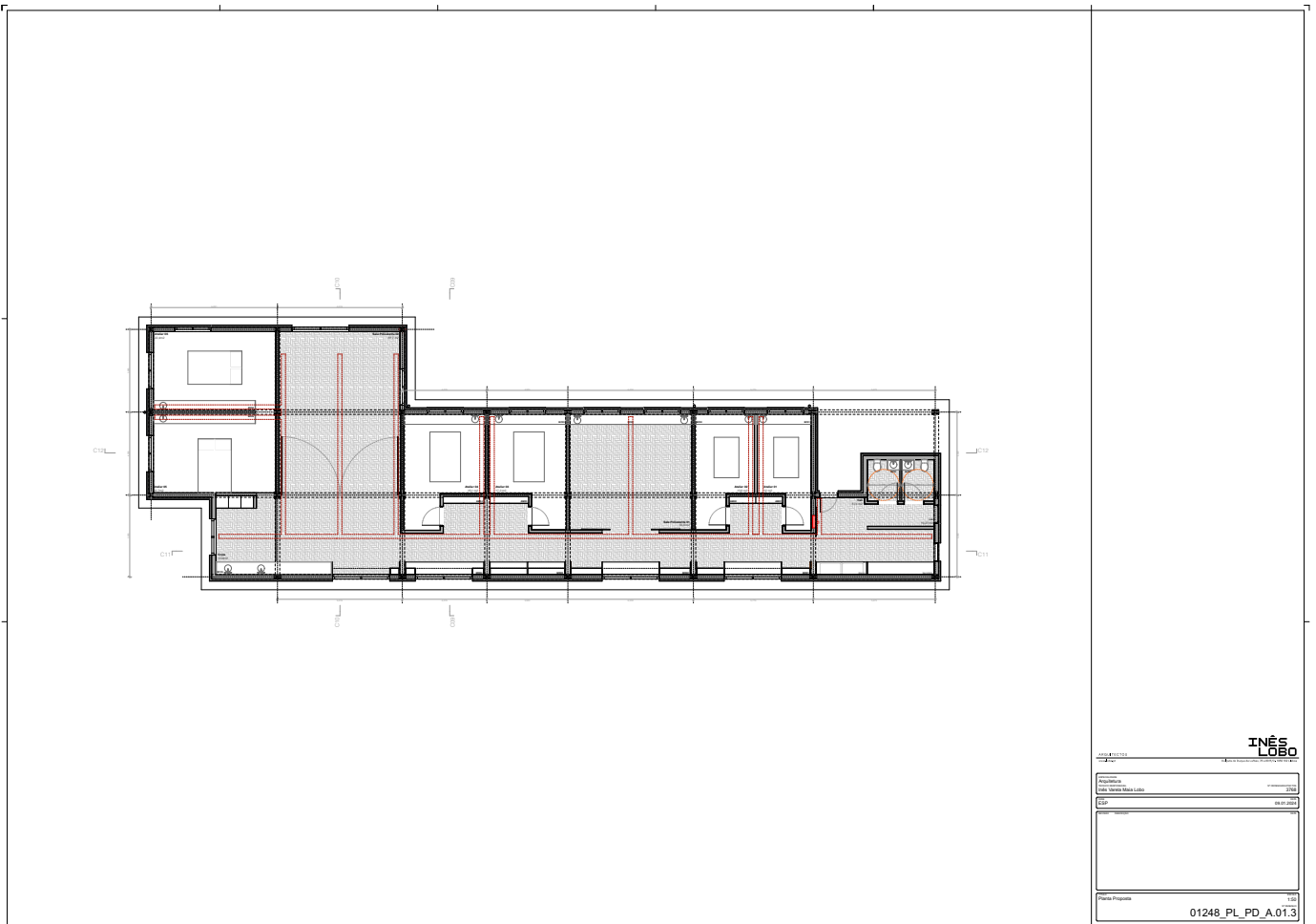
01248_PL_PD_A.02.10



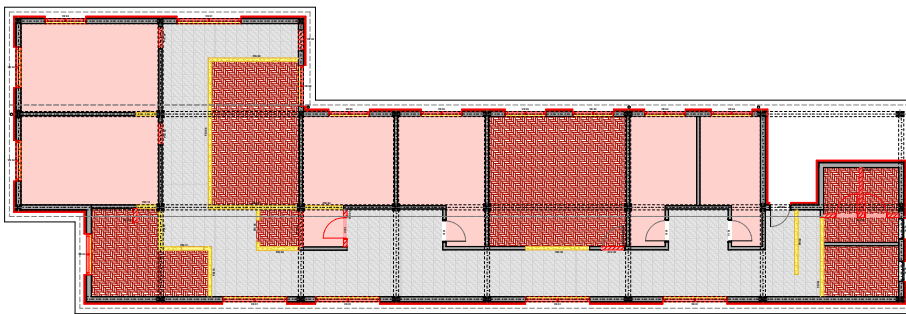
CEDROS



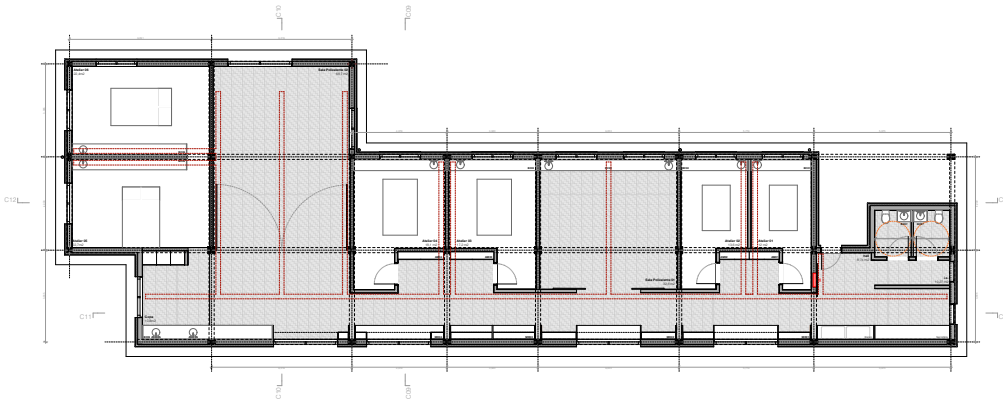
INÉS LOBO	
ARQUITECTA	
PROYECTO	01248
CLIENTE	INÉS VANESSA DE LA ROSA
FECHA	09.07.2024
Cortes	
1:500	
01248_PL_PD_A.04.1	



INÉS LOBO	
ARQUITECTA	
PROYECTO	01248
CLIENTE	INÉS VANESSA DE LA ROSA
FECHA	09.07.2024
Plano Planta	
1:500	
01248_PL_PD_A.01.3	



Planta Anterior / Encarnada



Planta Proposta

- Legenda**
- Demarcação**
- Amarelo: Fômeo de demarcação
- Intervenção**
- Rede: Sistema capoto
- Alvenaria**
- Rede: Paredes interiores em bloco cerâmico
- Pavimentação**
- Rede: Pavimento interior em Tijolões
 - Amarelo: Pavimento interior em Ladrões
- Viso Interiores**
- VI 01: - Viso interior 0,50m x 2,00m
- Viso Exteriores**
- VE 01: - Viso exterior de sacada 2,75m x 2,00m
 - VE 02: - Viso exterior a 0,50m x 0,40m
 - VE 03: - Viso exterior de patamar 1,75m x 0,50m
 - VE 04: - Viso exterior de sacada 1,75m x 2,00m
 - VE 05: - Viso exterior 0,50m x 2,00m
 - VE 06: - Viso exterior de sacada 0,50m x 2,50m
- Mobiliário**
- M001: - Móvel Estanteria + 2 Mesas + Banco
 - M002: - Móvel Estanteria + 2 Mesas + Banco
 - M003: - Móvel Estanteria + Banco
 - M004: - Móvel Estanteria + Banco
 - M005: - Móvel Estanteria + Banco
 - M006: - Móvel Estanteria + Banco
 - M007: - Móvel Estanteria + Banco
 - M008: - Móvel Estanteria + Banco
 - M009: - Móvel Estanteria + Banco
 - M010: - Móvel Estanteria + Banco
 - M011: - Móvel Estanteria + Banco
 - M012: - Móvel Estanteria + Banco
 - M013: - Móvel Estanteria + Banco
 - M014: - Móvel Estanteria + Banco
 - M015: - Móvel Estanteria + Banco
 - M016: - Móvel Estanteria + Banco
 - M017: - Móvel Estanteria + Banco
 - M018: - Móvel Estanteria + Banco
 - M019: - Móvel Estanteria + Banco
 - M020: - Móvel Estanteria + Banco
 - M021: - Móvel Estanteria + Banco
 - M022: - Móvel Estanteria + Banco
 - M023: - Móvel Estanteria + Banco
 - M024: - Móvel Estanteria + Banco
 - M025: - Móvel Estanteria + Banco
 - M026: - Móvel Estanteria + Banco
 - M027: - Móvel Estanteria + Banco
 - M028: - Móvel Estanteria + Banco
 - M029: - Móvel Estanteria + Banco
 - M030: - Móvel Estanteria + Banco
 - M031: - Móvel Estanteria + Banco
 - M032: - Móvel Estanteria + Banco
 - M033: - Móvel Estanteria + Banco
 - M034: - Móvel Estanteria + Banco
 - M035: - Móvel Estanteria + Banco
 - M036: - Móvel Estanteria + Banco
 - M037: - Móvel Estanteria + Banco
 - M038: - Móvel Estanteria + Banco
 - M039: - Móvel Estanteria + Banco
 - M040: - Móvel Estanteria + Banco
 - M041: - Móvel Estanteria + Banco
 - M042: - Móvel Estanteria + Banco
 - M043: - Móvel Estanteria + Banco
 - M044: - Móvel Estanteria + Banco
 - M045: - Móvel Estanteria + Banco
 - M046: - Móvel Estanteria + Banco
 - M047: - Móvel Estanteria + Banco
 - M048: - Móvel Estanteria + Banco
 - M049: - Móvel Estanteria + Banco
 - M050: - Móvel Estanteria + Banco
 - M051: - Móvel Estanteria + Banco
 - M052: - Móvel Estanteria + Banco
 - M053: - Móvel Estanteria + Banco
 - M054: - Móvel Estanteria + Banco
 - M055: - Móvel Estanteria + Banco
 - M056: - Móvel Estanteria + Banco
 - M057: - Móvel Estanteria + Banco
 - M058: - Móvel Estanteria + Banco
 - M059: - Móvel Estanteria + Banco
 - M060: - Móvel Estanteria + Banco
 - M061: - Móvel Estanteria + Banco
 - M062: - Móvel Estanteria + Banco
 - M063: - Móvel Estanteria + Banco
 - M064: - Móvel Estanteria + Banco
 - M065: - Móvel Estanteria + Banco
 - M066: - Móvel Estanteria + Banco
 - M067: - Móvel Estanteria + Banco
 - M068: - Móvel Estanteria + Banco
 - M069: - Móvel Estanteria + Banco
 - M070: - Móvel Estanteria + Banco
 - M071: - Móvel Estanteria + Banco
 - M072: - Móvel Estanteria + Banco
 - M073: - Móvel Estanteria + Banco
 - M074: - Móvel Estanteria + Banco
 - M075: - Móvel Estanteria + Banco
 - M076: - Móvel Estanteria + Banco
 - M077: - Móvel Estanteria + Banco
 - M078: - Móvel Estanteria + Banco
 - M079: - Móvel Estanteria + Banco
 - M080: - Móvel Estanteria + Banco
 - M081: - Móvel Estanteria + Banco
 - M082: - Móvel Estanteria + Banco
 - M083: - Móvel Estanteria + Banco
 - M084: - Móvel Estanteria + Banco
 - M085: - Móvel Estanteria + Banco
 - M086: - Móvel Estanteria + Banco
 - M087: - Móvel Estanteria + Banco
 - M088: - Móvel Estanteria + Banco
 - M089: - Móvel Estanteria + Banco
 - M090: - Móvel Estanteria + Banco
 - M091: - Móvel Estanteria + Banco
 - M092: - Móvel Estanteria + Banco
 - M093: - Móvel Estanteria + Banco
 - M094: - Móvel Estanteria + Banco
 - M095: - Móvel Estanteria + Banco
 - M096: - Móvel Estanteria + Banco
 - M097: - Móvel Estanteria + Banco
 - M098: - Móvel Estanteria + Banco
 - M099: - Móvel Estanteria + Banco
 - M100: - Móvel Estanteria + Banco
- Equipamentos e acessórios**
- E01: - Bancada Alvenaria 01
 - E02: - Bancada Alvenaria 02
 - E03: - Bancada Alvenaria 03
 - E04: - Bancada Alvenaria 04
 - E05: - Bancada Alvenaria 05
 - E06: - Bancada Alvenaria 06
 - E07: - Bancada Alvenaria 07
 - E08: - Bancada Alvenaria 08
 - E09: - Bancada Alvenaria 09
 - E10: - Bancada Alvenaria 10
 - E11: - Bancada Alvenaria 11
 - E12: - Bancada Alvenaria 12
 - E13: - Bancada Alvenaria 13
 - E14: - Bancada Alvenaria 14
 - E15: - Bancada Alvenaria 15
 - E16: - Bancada Alvenaria 16
 - E17: - Bancada Alvenaria 17
 - E18: - Bancada Alvenaria 18
 - E19: - Bancada Alvenaria 19
 - E20: - Bancada Alvenaria 20
 - E21: - Bancada Alvenaria 21
 - E22: - Bancada Alvenaria 22
 - E23: - Bancada Alvenaria 23
 - E24: - Bancada Alvenaria 24
 - E25: - Bancada Alvenaria 25
 - E26: - Bancada Alvenaria 26
 - E27: - Bancada Alvenaria 27
 - E28: - Bancada Alvenaria 28
 - E29: - Bancada Alvenaria 29
 - E30: - Bancada Alvenaria 30
 - E31: - Bancada Alvenaria 31
 - E32: - Bancada Alvenaria 32
 - E33: - Bancada Alvenaria 33
 - E34: - Bancada Alvenaria 34
 - E35: - Bancada Alvenaria 35
 - E36: - Bancada Alvenaria 36
 - E37: - Bancada Alvenaria 37
 - E38: - Bancada Alvenaria 38
 - E39: - Bancada Alvenaria 39
 - E40: - Bancada Alvenaria 40
 - E41: - Bancada Alvenaria 41
 - E42: - Bancada Alvenaria 42
 - E43: - Bancada Alvenaria 43
 - E44: - Bancada Alvenaria 44
 - E45: - Bancada Alvenaria 45
 - E46: - Bancada Alvenaria 46
 - E47: - Bancada Alvenaria 47
 - E48: - Bancada Alvenaria 48
 - E49: - Bancada Alvenaria 49
 - E50: - Bancada Alvenaria 50
 - E51: - Bancada Alvenaria 51
 - E52: - Bancada Alvenaria 52
 - E53: - Bancada Alvenaria 53
 - E54: - Bancada Alvenaria 54
 - E55: - Bancada Alvenaria 55
 - E56: - Bancada Alvenaria 56
 - E57: - Bancada Alvenaria 57
 - E58: - Bancada Alvenaria 58
 - E59: - Bancada Alvenaria 59
 - E60: - Bancada Alvenaria 60
 - E61: - Bancada Alvenaria 61
 - E62: - Bancada Alvenaria 62
 - E63: - Bancada Alvenaria 63
 - E64: - Bancada Alvenaria 64
 - E65: - Bancada Alvenaria 65
 - E66: - Bancada Alvenaria 66
 - E67: - Bancada Alvenaria 67
 - E68: - Bancada Alvenaria 68
 - E69: - Bancada Alvenaria 69
 - E70: - Bancada Alvenaria 70
 - E71: - Bancada Alvenaria 71
 - E72: - Bancada Alvenaria 72
 - E73: - Bancada Alvenaria 73
 - E74: - Bancada Alvenaria 74
 - E75: - Bancada Alvenaria 75
 - E76: - Bancada Alvenaria 76
 - E77: - Bancada Alvenaria 77
 - E78: - Bancada Alvenaria 78
 - E79: - Bancada Alvenaria 79
 - E80: - Bancada Alvenaria 80
 - E81: - Bancada Alvenaria 81
 - E82: - Bancada Alvenaria 82
 - E83: - Bancada Alvenaria 83
 - E84: - Bancada Alvenaria 84
 - E85: - Bancada Alvenaria 85
 - E86: - Bancada Alvenaria 86
 - E87: - Bancada Alvenaria 87
 - E88: - Bancada Alvenaria 88
 - E89: - Bancada Alvenaria 89
 - E90: - Bancada Alvenaria 90
 - E91: - Bancada Alvenaria 91
 - E92: - Bancada Alvenaria 92
 - E93: - Bancada Alvenaria 93
 - E94: - Bancada Alvenaria 94
 - E95: - Bancada Alvenaria 95
 - E96: - Bancada Alvenaria 96
 - E97: - Bancada Alvenaria 97
 - E98: - Bancada Alvenaria 98
 - E99: - Bancada Alvenaria 99
 - E100: - Bancada Alvenaria 100

INÊS LOBO

Arquiteta

Projeto: 01248_PL_PD_A.01.2

1/25

01248_PL_PD_A.01.2

[3] ESTIMATIVA DE CUSTOS

Apresentamos em seguida uma estimativa de custos com a indicação das intervenções que poderão beneficiar do apoio do Programa de Combate à pobreza energética, do PRR.

02		ARQUITECTURA						TOTAIS			
Código	DESIGNAÇÃO	Medição ut. m2	Unidade	Quantidade	Preço Unitário €	Total Parcial €	Total €	Prazo garantia	Financiamento PRR	Sem Financiamento PRR	
02.01 DEMOLIÇÕES											
02.01.01 REMOÇÕES											
02.01.01.01	Remoção de todo o mobiliário fixo e equipamento diverso, existente no interior do edifício.		Vg	1,00	€750,00	€750,00					
02.01.01.02	Remoção de todo o equipamento de cozinha, armários, bancadas, cubas, pias de despejo, tonárias e outros, considerando o seccionamento e tamponamento das infraestruturas existentes.		Vg	1,00	€500,00	€500,00					
02.01.01.03	Remoção de todo o equipamento sanitário existente (sanita, lavatório, bases de duche), considerando o seccionamento e tamponamento das infraestruturas existentes.		Vg	1,00	€250,00	€250,00					
							€1 500,00				
02.01.02 DESMONTES											
02.01.02.01	Desmonte de vãos interiores e de todos os elementos constituintes, nomeadamente, aduelas, aros, pré-aros, ferragens e outros.		Un.	3,00	€50,00	€150,00					
02.01.02.02	Desmonte de vãos exteriores e de todos os elementos constituintes, nomeadamente, aduelas, aros, pré-aros, ferragens soleiras, estores, gradeamentos exteriores e outros.		Un.	19,00	€75,00	€1 425,00					
							€1 575,00				
02.01.03 DEMOLIÇÕES											
02.01.03.01	Demolição e remoção dos pavimentos interiores em cortiça e respetiva camada de fixação /colagem, incluindo rodapés, de forma a receber os pavimentos propostos.		Vg	1,00	€1 342,00	€1 342,00					
02.01.03.02	Demolição e remoção dos pavimentos exteriores em tijoleira e respetiva camada de fixação /colagem, incluindo rodapés, de forma a receber os pavimentos propostos.		Vg	1,00	€150,00	€150,00					
02.01.03.03	Demolição e remoção dos pavimentos interiores em mosaico hidráulico e respetiva camada de fixação /colagem, incluindo rodapés, de forma a receber os pavimentos propostos.		Vg	1,00	€200,00	€200,00					
02.01.03.04	Demolição e remoção dos revestimento de paredes interiores em azulejo e respetiva camada de fixação /colagem.		Vg	1,00	€200,00	€200,00					
02.01.03.01	Demolição de parede interiores em alvenaria de tijolo cerâmico.			88,90	€8,00	€711,20					
		Paredes interiores:									
	PI 01	3,00 x 1,11		3,30							
	PI 02	3,00 x 2,77		8,30							
	PI 03	3,00 x 2,75		8,25							
	PI 04	3,00 x 1,68		5,03							
	PI 05	3,00 x 1,73		5,41							
	PI 06	3,00 x 0,75		2,90							
	PI 07	3,00 x 3,75		11,46							
	PI 08	3,00 x 5,33		19,44							
	PI 09	3,00 x 3,79		11,60							
	PI 10	3,00 x 2,13		6,40							
	PI 11	3,00 x 2,05		6,81							
02.01.03.01	Demolição de parede exteriores em alvenaria de tijolo cerâmico.			16,975	€10,00	€169,75					
		Vãos Exteriores:									
	VE 01 [parte inferior do vão]	5	1,10 x 2,75	15,125							
	VE 04 [parte inferior do vão]	3	1,10 x 1,75	3,85							
02.01.03.05	Demolição de outros elementos tendo em vista a implementação do projeto.		Vg	1,00	€1 500,00	€1 500,00					
							€4 292,95				
02.02 IN_SITU											
02.02.01 COBERTURAS											
02.02.01.01	Inspeção geral da cobertura existente, no sentido de avaliar o seu correto funcionamento, do ponto de vista da drenagem das águas pluviais. Inclui a inspeção ao revestimento da cobertura e respetiva base e/ou elementos de suporte, platibandas e rufos, caldeiras e respetivos tubos de queda.		m2	376,09	€50,00	€18 804,30					
02.02.01.02	Execução de descargas de emergência nas caldeiras existentes.		Vg	1,00	€600,00	€600,00					
							€19 404,30				
02.02.02 IMPERMEABILIZAÇÕES											
02.02.02.01	Impermeabilização da face exterior das paredes exteriores, ao nível baixo, junto do pavimento existente em betão.		Vg	1,00	€9 000,00	€9 000,00					
							€9 000,00				
02.02.03 ISOLAMENTOS											
02.02.03.01 TÉRMICOS											
02.02.03.01.01	Implementação de sistema de isolamento térmico das paredes exteriores, tipo "capoto" 80mm esp.	116,35 x 3,00	m2	349,05	€50,00	€17 452,50		X			
02.02.03.02 ACÚSTICOS											
02.02.03.03 OUTROS											
							€17 452,50				
02.02.04 ALVENARIAS											
02.02.04.01 BLOCOS DE CIMENTO											
02.02.04.02 BLOCOS CERÁMICOS											
02.02.03.02.01	Execução de paredes interiores em alvenaria de tijolo cerâmico.		m2	13,59	€20,00	€271,80					
	PI C 01	1	0,95 x 2,05	1,95							
	PI C 02	1	0,95 x 2,05	1,95							
	PI C 03	1	1,62 x 3,00	4,86							
	PI C 04	1	1,61 x 3,00	4,83							
02.02.03.02.02	Execução de paredes exteriores em alvenaria de tijolo cerâmico.		m2	1,85	€35,00	€64,58					
	VE 05	1	0,9 x 2,05	1,85							
02.02.04.03 OUTROS											
							€336,38				
02.02.05 SISTEMAS DE PAREDES DIVISÓRIAS											
02.02.05.01 GESSO CARTONADO											

